

スケール除去・付着防止効果

S 企業様（大手製鉄業）大分県 オイルクーラーの熱交換器の水垢対策

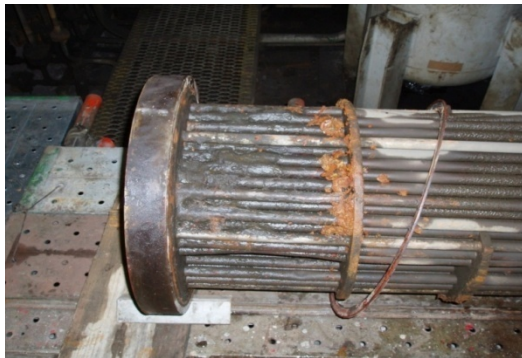
MME-150A（一過水仕様）

未設置と“無雑”設置ラインの比較（24 時間通年使用）

“無雑” 未設置 6 ヶ月後
熱交換器大



熱交換器中



熱交換器小



熱交換器のチューブに水垢がべっとり付着。

“無雑” 設置 6 ヶ月後
熱交換器大



熱交換器中



熱交換器小



熱交換器のチューブに水垢が殆んど付いてない。



“無雑” 設置写真

担当者談

設置の場合と未設置の場合では
差が出ましたね。