

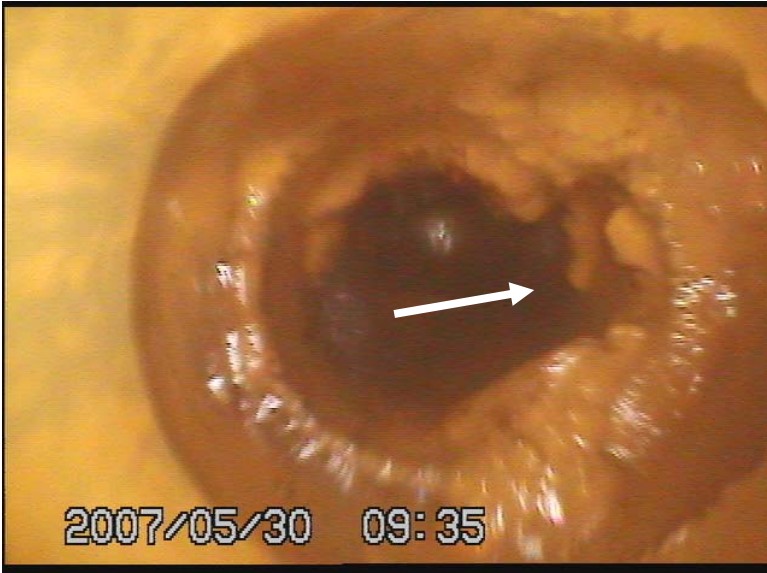
## スケール・スライム除去効果

H マンション様 福岡県 MME-65A (一過水仕様)  
給水管延命対策として



マンション全景

ポンプ室  
ポンプ二次側に“無雑”設置



工業用ファイバースコープ撮影  
(オリンパス IV7630X2)

“無雑”設置前

1003号室量水メーター内側  
エルボ付近  
水垢の蓄積で閉塞も時間の問題  
です。

閉塞率 71.6%  
(矢印は同一方向を示す)



“無雑”設置1年後

閉塞率 37.0%

明らかな効果が確認できました。  
水垢も相当分除去され水道管の延命が  
確認されました。

管理組合担当役員談

1年で十分な効果を確認でき満足です。  
マンション住民に自信を持って報告で  
きます。

5